

肺部筛查适用于哪些人？

如果您有以下情况，医生可能会建议您进行肺部筛查：

- ▶ 您的年龄介于 55 到 80 岁之间。
- ▶ 您 30 年来每天抽一包烟，或 15 年来每天抽两包烟，或 10 年来每天抽三包烟，或抽烟的总量超过 30 包。
- ▶ 您曾经烟瘾很大，且戒烟时间不足 15 年。



西奈山医疗系统 肺部筛查计划

1-844-MSCT-4ME
(1-844-672-8463)

lungscreening@mountsinai.org

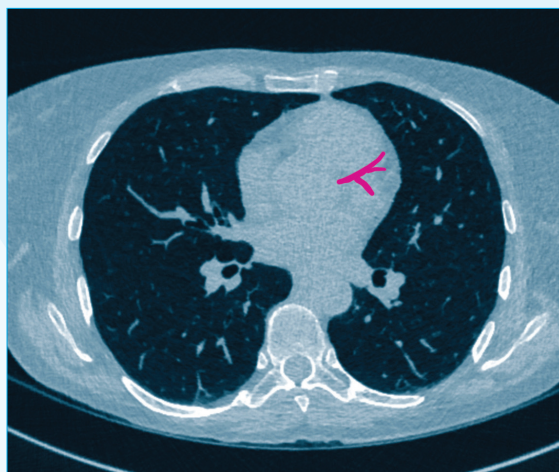
进行肺部筛查，
掌控您的健康。

西奈山医疗系统
肺部筛查计划



如果您吸烟，肺部筛查可以拯救您的生命。

如果您现在吸烟或者过去曾经吸烟，且年龄在 55 到 80 岁之间，您的医生可能会建议一种低剂量的 CT 扫描以评估您的肺部状况。美国预防服务任务小组 (United States Preventive Services Task Force) 已向所有高危人群推荐肺部扫描。肺部扫描可以在您出现病症前发现问题。定期进行肺部筛查可以发现早期肺癌，从而得以及时治疗。肺部筛查还可以评估心脏疾病的风险，使您和您的医生可以制定预防性治疗计划。



这幅胸部图像显示肺部和心脏。图像中标记的是冠状动脉，还可以看到胸部的骨骼和其他结构。

可获得的服务。

- ▶ 您将与执业护士进行商讨，将确保您符合肺部筛查条件，并确认您的保险承保此项检查。
- ▶ 联邦医疗保险、医疗补助计划和其他保险计划通常会为符合条件的患者免费提供肺部筛查。
- ▶ 执业护士还将提供辅导服务以帮助您戒烟。
- ▶ 在您预约当天，一名诊间助理将会指导您接受检查。肺部扫描迅速且无痛。
- ▶ 一名经验丰富的放射科医生将会评估您的扫描结果。

为什么选择西奈山？

西奈山医疗系统的肺部筛查计划由该领域的先驱们领导，他们 20 多年来一直致力于进行肺部研究和帮助病患恢复健康。从执业护士和诊间助理到放射科医生和其他团队成员，肺部筛查团队的每个人都致力于为您和您的健康服务。

如果您在扫描后需要进一步的评估或治疗，可以很容易地在西奈山医疗系统就诊。

欲了解更多信息或与肺部筛查团队预约检查，

请致电 **1-844-MSCT-4ME**

(1-844-672-8463)，或发送电子邮件至

lungscreening@mountsinai.org。



**Mount
Sinai**